

WWW.GMB.COM.MX

THE SHORE

AT 46TH

Playa del Carmen • Luxury Condos

AV. CTM ESQUINA 1^A NTE



BIENVENIDO



THE STORY

PLAYA DEL CARMEN

Su clima tropical, sus hermosas playas, variada flora y fauna, y un sinfín de actividades de turismo alternativo te invitan a explorar este exótico centro turístico. Recorrer la famosa Quinta Avenida te brinda la oportunidad de saborear su vasta gastronomía regional, nacional e internacional; tendrás a tu alcance tiendas de primer nivel, bares, centros nocturnos, cigar shops, spas, cafeterías y mucho más.



THE
SHORE
AT 46TH

Playa del Carmen
Luxury Condos

¿SABES QUÉ ES VIVIR A LA ORILLA DE UN PARAÍSO?



EL PROYECTO

Con un estilo contemporáneo The Shore at 46TH se levanta sobre una superficie de 1,358 m² y contará con 2 sótanos, 5 niveles de departamentos de lujo y un espectacular roof garden.

Contará con más de 800 m² de áreas comunes, hermosas terrazas, balcones y un gran jardín abierto al aire libre. El acceso principal tendrá un piso a base de madera cumarú, muros y plafones recubiertos con madera cerámica.

Las fachadas estarán hechas de materiales de la región como maderas y cerámicas finas. Tendrá una gran celosía exterior, muros recubiertos de jardines verticales, además de elementos cálidos y pisos de mármol.

THE SHORE
AT 46TH

Playa del Carmen • Luxury Condos



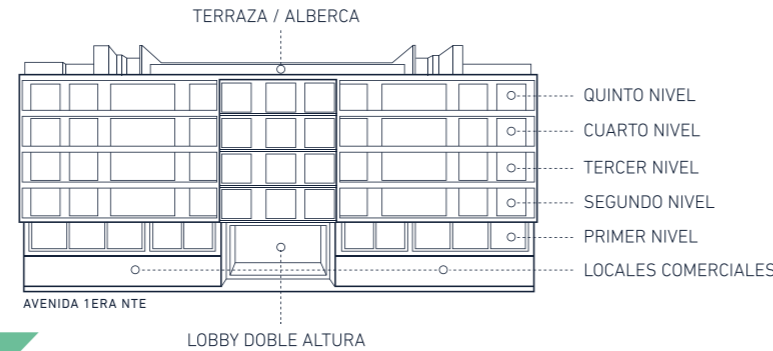


THE
SHORE
AT 46TH

Playa del Carmen
Luxury Condos

CARACTERÍSTICAS

- ▼ Unidades tipo: Estudio, habitaciones de 1, 2 y 3 recámaras, y penthouses.
- ▼ 4 locales comerciales
- ▼ Lobby doble altura y muro con caída de agua
- ▼ 2 elevadores



- ▼ PRIMER DESARROLLO EN PLAYA DEL CARMEN en integrar automatización de aire acondicionado, de iluminación y cortinas en los departamentos

AMENIDADES

- ▼ Spa con sauna
- ▼ Tina de hidromasaje
- ▼ Cuartos para masaje
- ▼ Jardín en planta baja con espejos de agua
- ▼ Alberca en roof garden tipo infinity
- ▼ Sky bar con área lounge
- ▼ Gimnasio equipado
- ▼ Roof garden con espectaculares vistas al mar

THE
SHORE
AT 46TH

Playa del Carmen
Luxury Condos





UBICACIÓN

Av. CTM esquina 1era NTE. Col. Zazil Ha.

Ubicado en la exclusiva zona residencial de Coco Beach, The Shore at 46th se encuentra en una esquina privilegiada, muy cerca de la famosa Quinta Avenida y a muy pocos pasos de la playa; además de estar rodeado de atractivos clubes de playa, tiendas de lujo y restaurantes internacionales.



TIPOS DE UNIDADES

ESTUDIO

31.74 m²

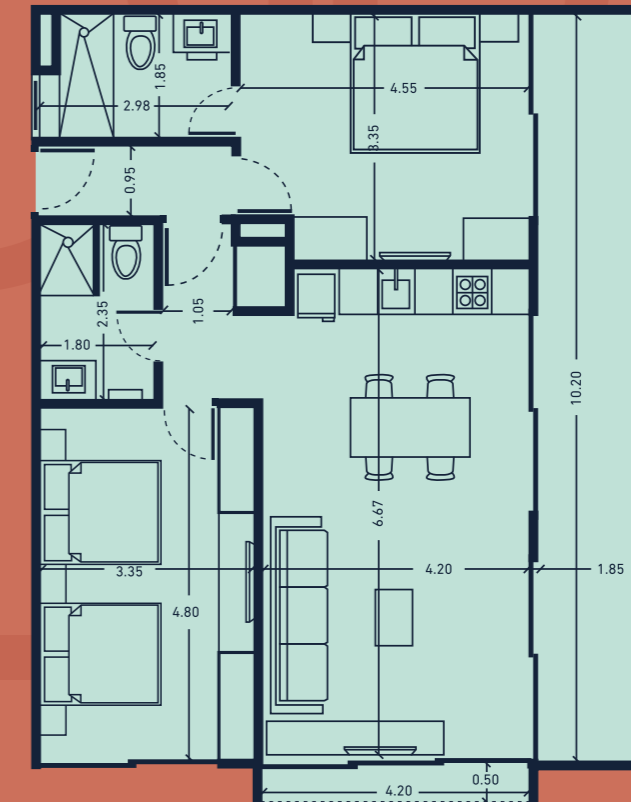


Las imágenes mostradas son ilustrativas y el proyecto final puede tener variaciones.

TIPOS DE UNIDADES

2 RECÁMARAS ESQUINA

104.96 m²

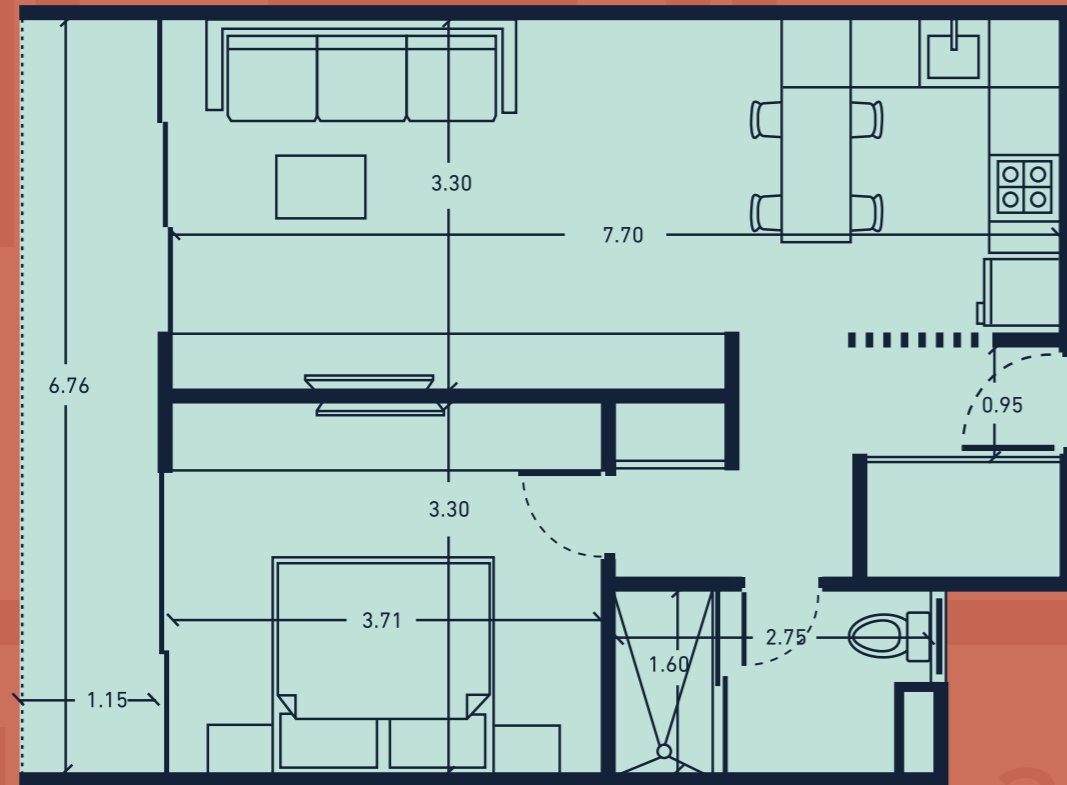


Las imágenes mostradas son ilustrativas y el proyecto final puede tener variaciones.

TIPOS DE UNIDADES

1 RECÁMARA LATERAL ESQUINA

62.87 m²

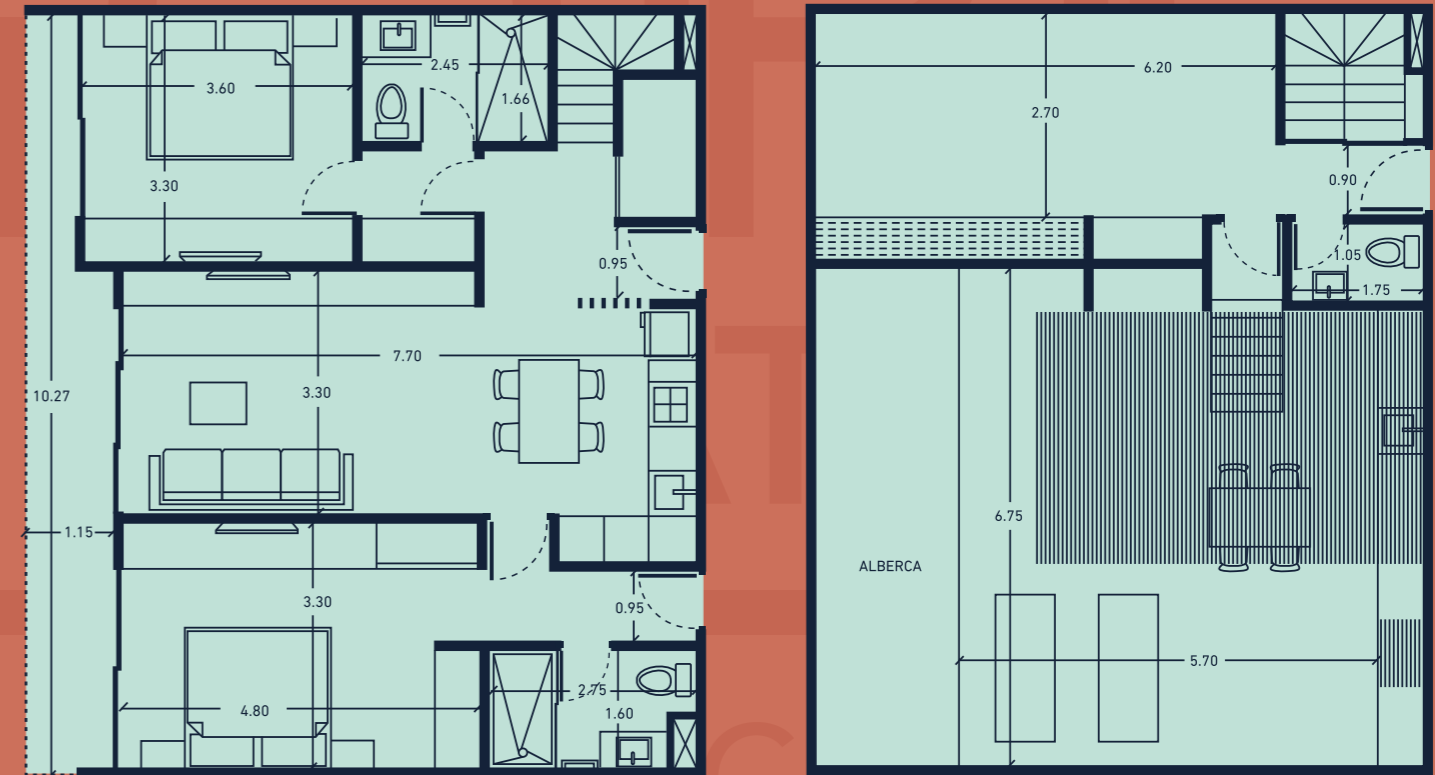


Las imágenes mostradas son ilustrativas y el proyecto final puede tener variaciones.

TIPOS DE UNIDADES

PENTHOUSE 2 RECÁMARA

184.31 m²



Las imágenes mostradas son ilustrativas y el proyecto final puede tener variaciones.

DESARROLLADO POR



Conformamos una empresa con futuro, solidez financiera y reconocimiento de marca. Tenemos más de 13 años desarrollando vivienda media y residencial, con más de 23 proyectos ejecutados, 1,600 unidades desarrolladas (700 unidades terminadas y 900 en ejecución).



Grupo Menesse, somos un consorcio inmobiliario especializado en la adquisición, diseño, desarrollo, construcción, comercialización y administración de proyectos arquitectónicos; con sede en la Playa del Carmen, conformamos una plataforma verticalmente integrada con más de 12 años de experiencia en el rubro, contamos con un portafolio de proyectos inmobiliarios Premium, reconocidos por su calidad en el diseño, construcción y rentabilidad.

COMERCIALIZADO POR



GAMA MASTER BROKER es la empresa líder en comercialización de Desarrollos Inmobiliarios en la Riviera Maya. Contamos con más de 10 años de experiencia.

Conformamos un Equipo in-house, cada uno de nuestros asesores inmobiliarios, cuenta con un alto nivel de experiencia y profesionalismo, certificados ante la AMPI (Asociación Mexicana de Profesionales Inmobiliarios).

Como asesores inmobiliarios, representamos directamente al desarrollador ante los compradores directos así como ante los agentes inmobiliarios externos, ofreciendo asesoramiento integral a nuestros clientes y asociados para proporcionarles las mejores oportunidades de inversión en los distintos proyectos que manejamos.

Nuestra misión es seguir siendo una empresa líder, que se distinga por su ética profesional, credibilidad, manteniendo una alta calidad en todos nuestros desarrollos.

www.gmb.com.mx

ESTE PROYECTO ES DESARROLLADO POR:



COMERCIALIZADO POR:



www.gmb.com.mx